

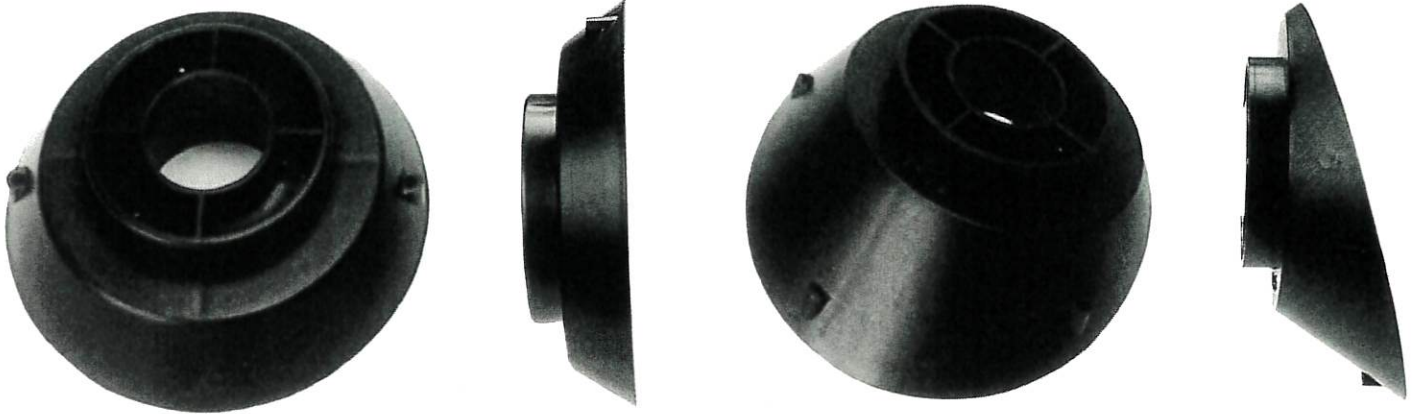
50φ

65φ

75φ

100φ

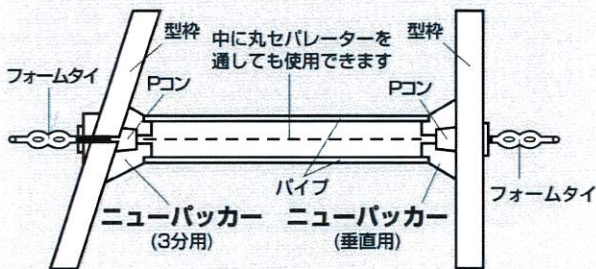
# ニューパッカー



## ニューパッカーの特徴

- Pコンは釘にて簡単に取り付けられます。
- パイプの斜めきりの必要がありません。
- 軽量かつ取りはずしが簡単で転用使用が可能です。

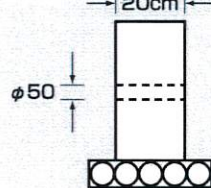
## ■方式断面図



## ■パイプの寸法決め

下記型式表のうち部材厚欄を参照

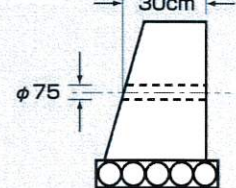
例1



$$20\text{cm} - (1.5\text{cm} + 1.5\text{cm}) = 17\text{cm}$$

パイプの長さ17cm

例2



$$30\text{cm} - (2.0\text{cm} + 1.5\text{cm}) = 26.5\text{cm}$$

パイプの長さ26.5cm

## ■ニューパッカー規格表

型式	外径 基本寸法	VP管	VU管	壁勾配	梱包入数	部材厚①	備考
					個/ケース	mm	
50-0	60	51	56	垂直用	300	15	
30	60	51	56	3分用	250	15	
65-0	76	68	72	垂直用	300	15	
30	76	68	72	3分用	250	15	
75-0	89	77	83	垂直用	150	15	
30	89	77	83	3分用	120	20	
100-0	114	100	107	垂直用	120	16	
30	114	100	107	3分用	100	25	